



KONSTRUKCTIONS MONTAGEPROFILE

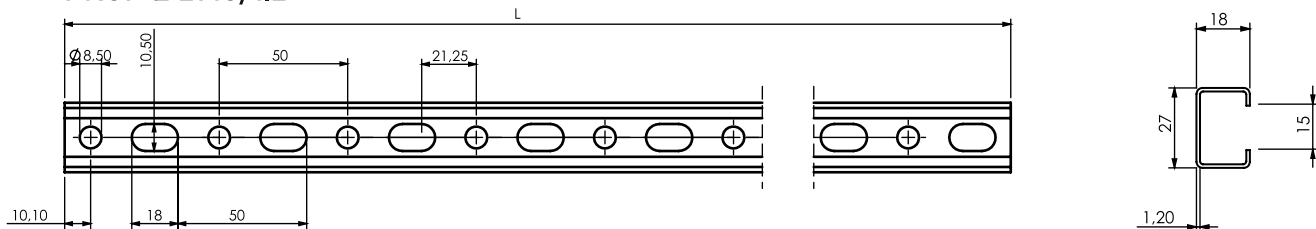
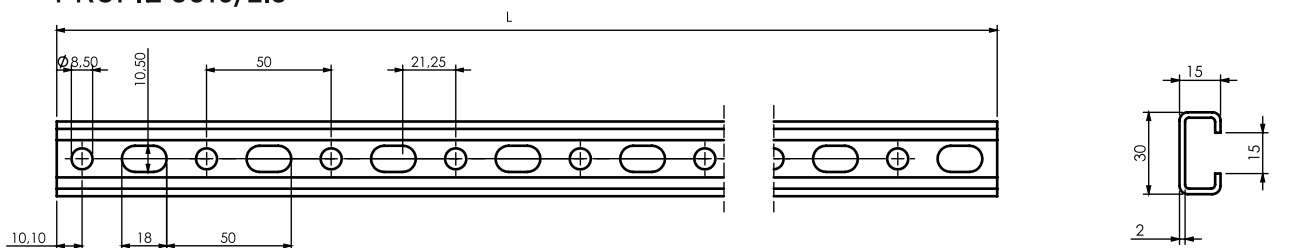
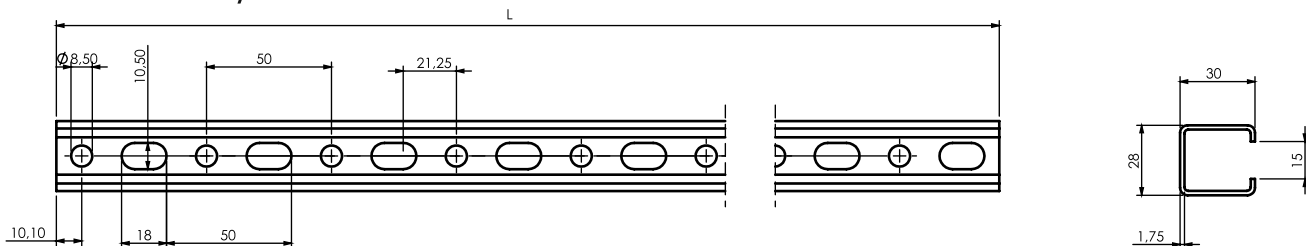
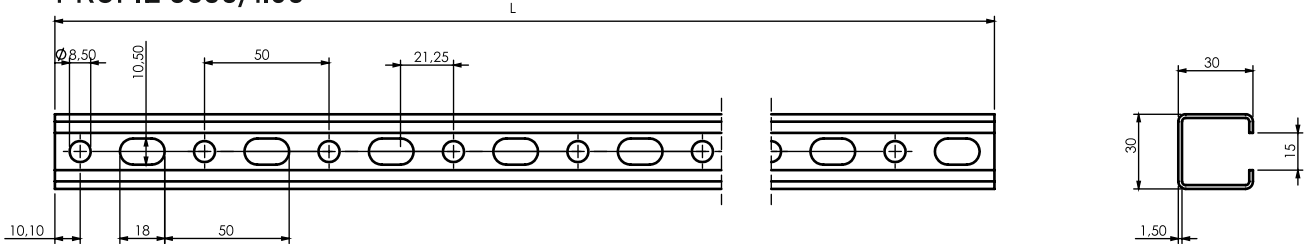
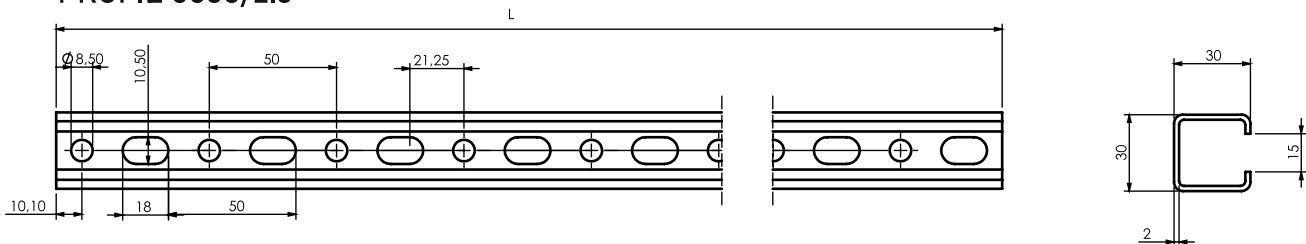


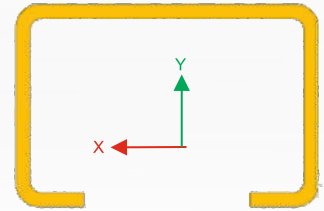
Max Metal sp. z o.o.
ul. Budowlanych 4, 64-100 Leszno
tel. +48 65 526 35 41 e-mail: profile@maxmetal.pl
www.maxmetal.pl



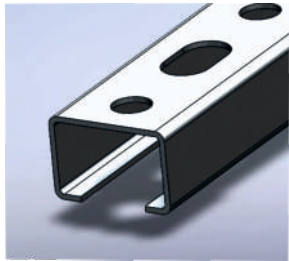
KONSTRUKCTIONS - MONTAGEPROFILE

TECHNISCHE ANGABEN

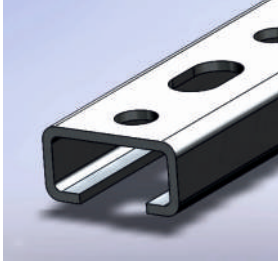
PROFIL 2718/1.2**PROFIL 3015/2.0****PROFIL 2830/1.75****PROFIL 3030/1.50****PROFIL 3030/2.0**



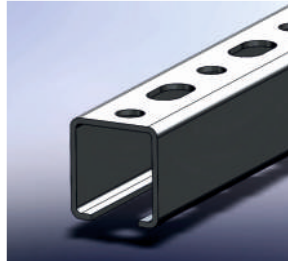
PROFIL 2718/1.2



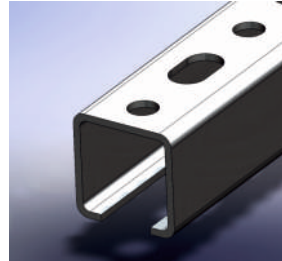
PROFIL 3015/2.0



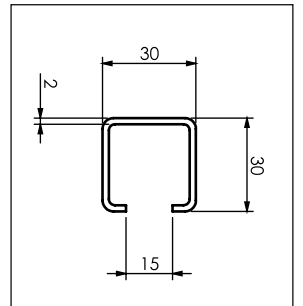
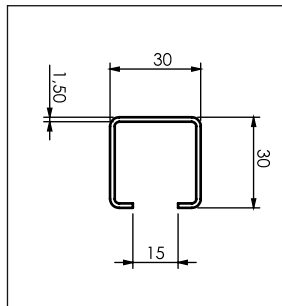
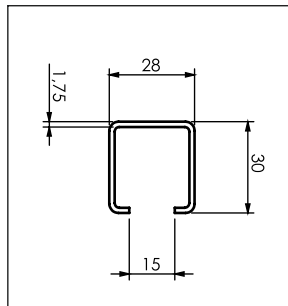
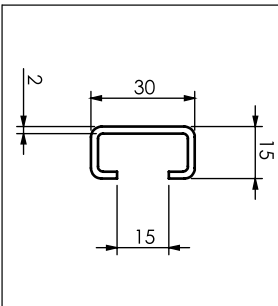
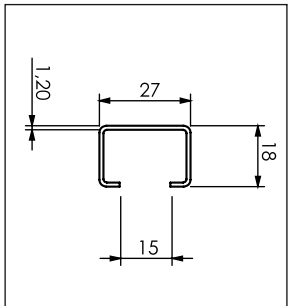
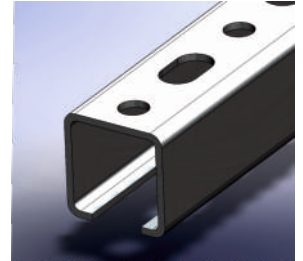
PROFIL 2830/1.75



PROFIL 3030/1.50



PROFIL 3030/2.0



TRÄGHEITSMOMENT UM DIE ACHSE X [mm⁴]

3518,9

3644,1

17553,9

16592,1

20922,7

BIEGEFESTIGKEITSAKTOR [mm³]

322,2

402,8

1009,9

959,4

1210,5

GEWICHT DER PROFILE [kg/m] - material S250 GD + Z275

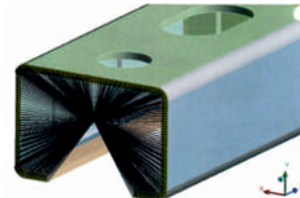
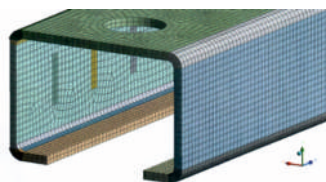
0,555

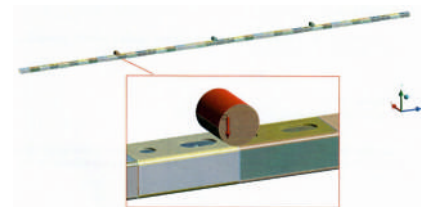
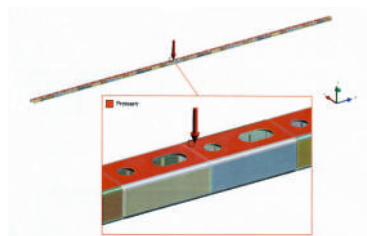
0,890

1,156

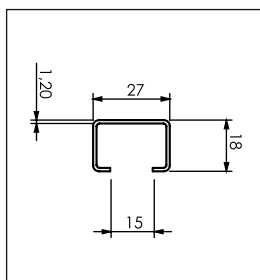
1,050

1,365

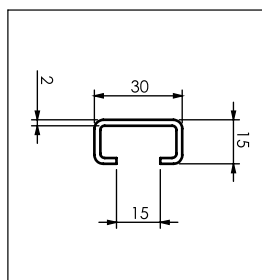




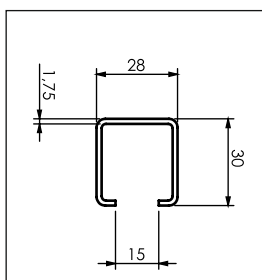
ZULÄSSIGE BELASTUNG [N] für die maximale Biegung L/200



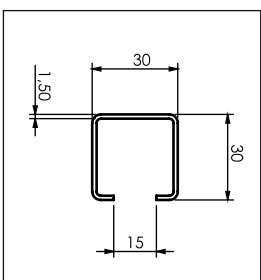
PROFIL 2718/1.2



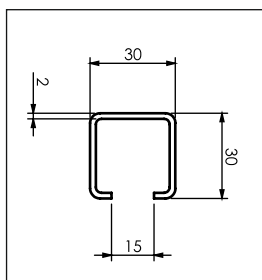
PROFIL 3015/2.0



PROFIL 2830/1.75



PROFIL 3030/1.50

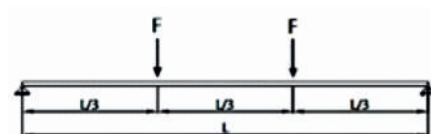


PROFIL 3030/2.0

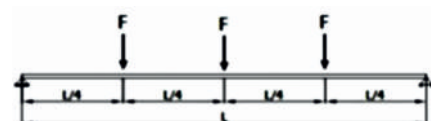
L
[mm]



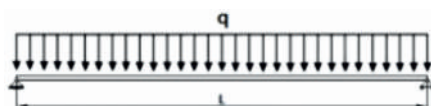
500	434,00	580,00	1 998,25	1 533,75	2 249,50
1000	133,25	138,75	658,25	637,75	761,50
2000	37,00	38,50	186,70	170,00	220,00



500	287,50	303,00	1 438,88	1 162,50	1 484,13
1000	86,60	90,00	431,70	411,50	518,13
2000	21,97	22,60	108,80	103,60	130,10



500	227,50	290,92	1 312,50	1 153,42	1 395,83
1000	62,30	56,80	309,70	293,90	371,50
2000	15,60	16,20	78,00	74,50	93,70



500	1 004,00	685,00	2 796,00	2 178,50	4 250,00
1000	210,00	184,00	948,00	880,00	1 080,00
2000	59,00	61,70	268,00	245,00	337,00

KONSTRUKTIONS - MONTAGEPROFILE ZUSÄTZLICHE ANGABEN



- Material Stahl S250 + PN - EN10346:2015 im Sendzimir - Verfahren verzinkt
- Verfügbare Längen bis 6 Meter - Herstellung bestimmter Längen auf Bestellung möglich
- Die angegebenen zulässigen Belastungswerte betreffen ausschließlich Profile und basieren auf durchgeführten Untersuchungen in unabhängigen Laboren und auf Festigkeitssimulationen
- Die von MAX METAL Sp. z o.o. hergestellten Profile sind zur schnellen Montage mit universellen Verbindungselementen geeignet, die auf dem Markt erhältlich sind, für deren Wahl, Anwendung und Prüfung ihrer zulässigen Belastungen der montierende Installateur verantwortlich
- MAX METAL Sp. z o.o. erklärt die Übereinstimmung der hergestellten Konstruktions - Montage - Profile mit den Anforderungen der Normen für die Betriebliche Produktionsprüfung PN-EN 1090-1 oraz ISO 9001:2015
- Jedes hergestellte Konstruktions - Montage - Profil hat eine Leistungserklärung und das CE - Zertifikat



Max Metal



BETRIEBLICHE PRODUKTIONSPRÜFUNG

EC Certificate of Factory Production Control (FPC)
2525-CPR-PL22/00000027

In compliance with Regulation 305/2011/EU of European Parliament and of the Council of 9 March 2011 (the Construction Products Regulation or CPR), this certificate applies to a construction product

Execution of steel & aluminum structural components & sets manufactured up classes EXC1, EXC2 according to PN-EN 1090-1+A1:2012

Placed on the market by
Max Metal Sp. z o.o.
ul. Budowlanych 4, 64-100 Leszno, Poland
and produced in the factory(ies)
Max Metal Sp. z o.o.
ul. Budowlanych 4, 64-100 Leszno, Poland

PN-EN 1090-1+A1:2012
under the 2+ system they are used and that
FPC meets the applicable requirements.

This certificate was first issued on 10/01/2022
and remains valid as long as the conditions laid down in the harmonised standard in reference or the manufacturing conditions in the Factory or the FPC itself are not modified significantly and provided that it is not suspended or withdrawn by the certification body.

Issue 1, 10/01/2022

CBE Business Manager
Zbigniew Suchodolki

Z. Suchodolki

SGS Polska Sp. z o.o. Knowledge
ul. Jana Kazimierza 3, 01-248 Warszawa, Polska
t + 48 (0) 22 329 22 22 f + 48 (0) 22 329 22 20 www.sgs.pl

Strona 1 z 1

SGS

SGS

PCA
POLSKIE CENTRUM
AKREDYTACJI
CERTYFIKACJA
WYROBÓW
AC 152

The authenticity of this document can be verified on www.sgs.pl/EN/Our-Customer-Certified-Products-and-Production-Certified-Client-Factory.aspx
All unauthorised changes, falsification, forgery or content or form of this document are illegal and their perpetrators will be pursued to full extent of the law.

Dieses Zertifikat bestätigt, dass die von Max Metal Sp. z o.o. hergestellten Produkte hohe Qualitätsstandards erfüllen und ihre Leistungsbeständigkeit sichern

Max Metal

Max Metal Sp.z o.o.
ul. Budowlanych 4, 64-100 Leszno
e-mail: profile@maxmetal.pl www.maxmetal.pl



Max Metal



ZERTIFIKAT ISO 9001:2015



POLNISCHE AUSSENHANDELSKAMMER
ZERTIFIZIERUNG

ZERTIFIKAT

Nr. 1533/2021/01

Das Zertifikat ist als Beweis dafür verwendbar, dass das Managementsystem



Max Metal Sp. z o.o.

64-100 Leszno, ul. Budowlanych 4, Polen

die Anforderungen der Norm

ISO 9001:2015

im folgenden Bereich erfüllt

- Fertigung und Bearbeitung von Metall- und Kunststoffprodukten

Zertifikat gültig bis
8.03.2024



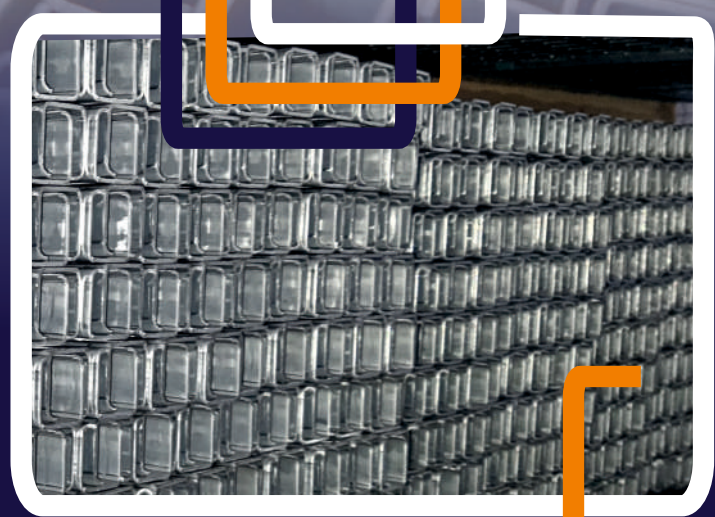
Artur Szwoch
DER PRASIDENT
Gdynia, 9.03.2021

PIHZ Certyfikacja Sp. z o.o., 81-332 Gdynia, ul. Koflątaja 1, Polska

Dieses Zertifikat bestätigt, dass die von unserer Firma erbrachten Dienstleistungen mit der Norm ISO 9001:2015 übereinstimmen und hohe Qualitätsstandards erfüllen



Max Metal Sp. z o.o.
ul. Budowlanych 4, 64-100 Leszno
e-mail: profile@maxmetal.pl www.maxmetal.pl



Wir laden herzlich zur Zusammenarbeit ein!

Max Metal sp. z o.o.
ul. Budowlanych 4, 64-100 Leszno
tel. +48 65 526 35 41 e-mail: profile@maxmetal.pl
www.maxmetal.pl